

免疫治疗的标志物

- **PD-L1**

- 定义为肿瘤细胞表达 PD-L1 蛋白的百分比
- $\geq 50\%$; 1%-49%; 或 $< 1\%$

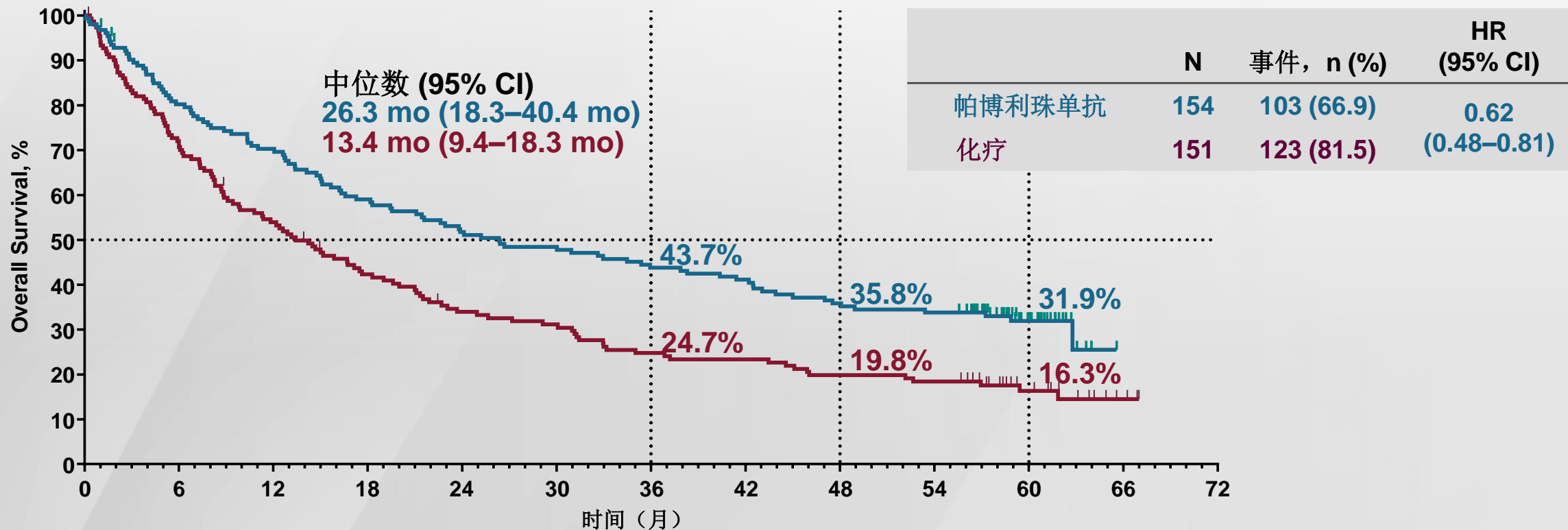
- **TMB**（肿瘤突变负荷）

- 定义为 DNA 每兆碱基 (MB) 的突变 (Mt) 数量
- ICI 持续临床获益的预测性生物标志物
- $TMB \geq 10$ Mt/MB

- **dMMR**（DNA 错配修复缺陷）和 **MSI-High**（微卫星不稳定性）

- 转移性癌症的实体肿瘤不可知论标志物

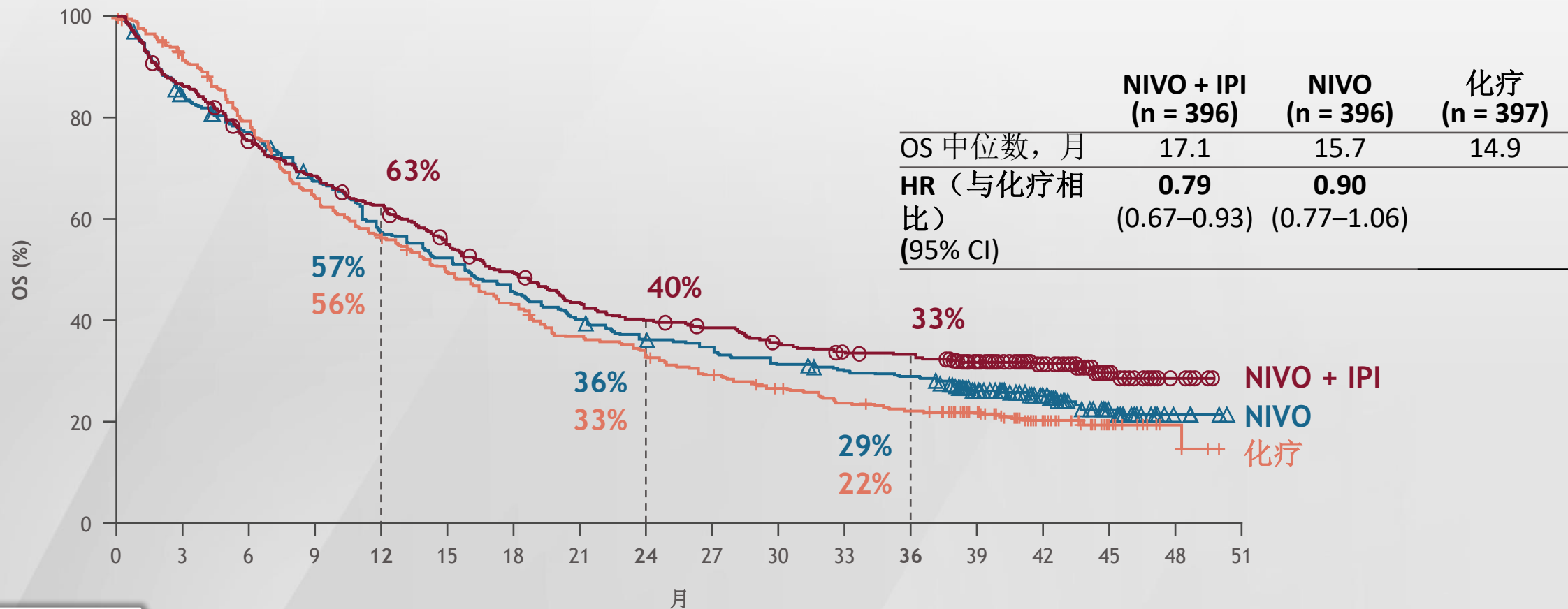
KEYNOTE-024 5 年 OS 最新数据



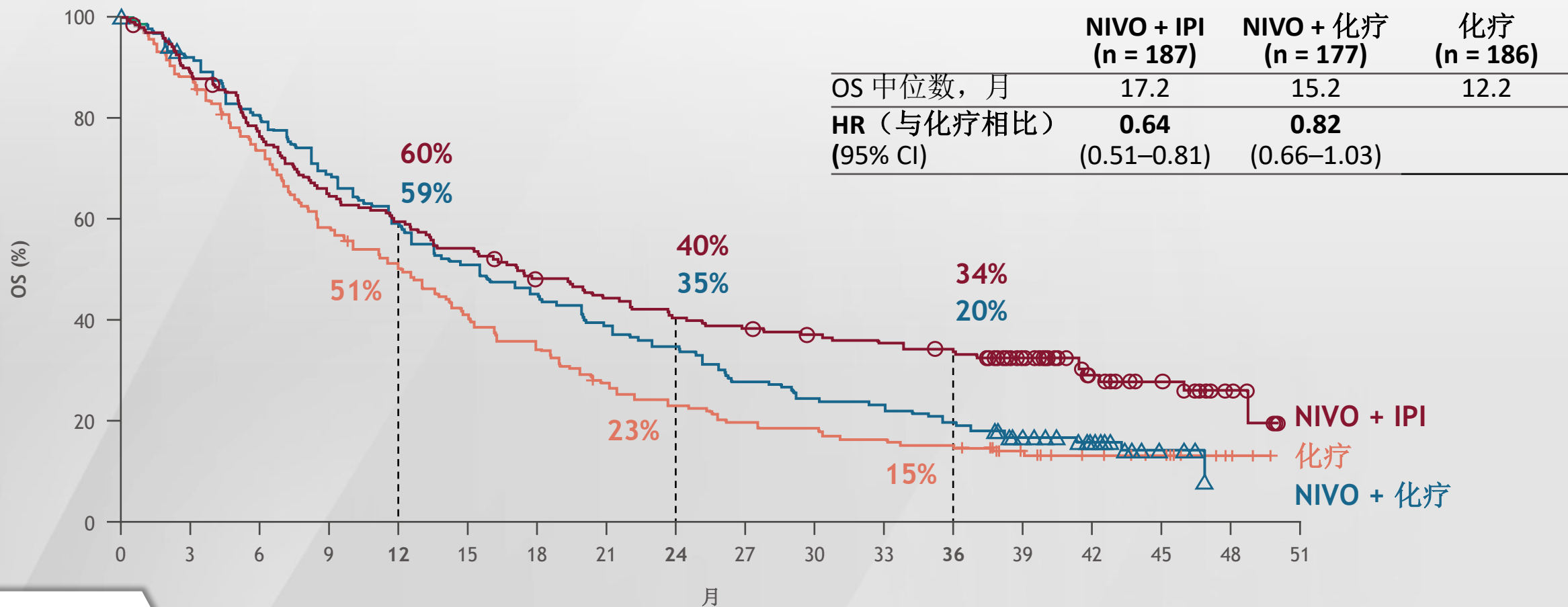
IO 在 NSCLC 中的使用

PD-L1 ≥50%	PD-L1 1%-49%
<p>IO 单药治疗:</p> <ul style="list-style-type: none">• 年老体衰的患者• 状况不佳的患者• 转移性负荷较低• 重大并发症	<p>IO 单药治疗:</p> <ul style="list-style-type: none">• 年老体衰的患者• 最小转移瘤• 重大并发症• 化疗厌恶的患者
<p>IO + 化疗组合:</p> <ul style="list-style-type: none">• 更年轻、更健康的患者• 状况较好• 转移性负荷较高• 侵袭性肿瘤• 更大的症状	<p>IO + 化疗组合:</p> <ul style="list-style-type: none">• 大多数患者

CheckMate 227 3 年 OS (PD-L1 $\geq 1\%$)



CheckMate 227 3 年 OS (PD-L1 <1%)



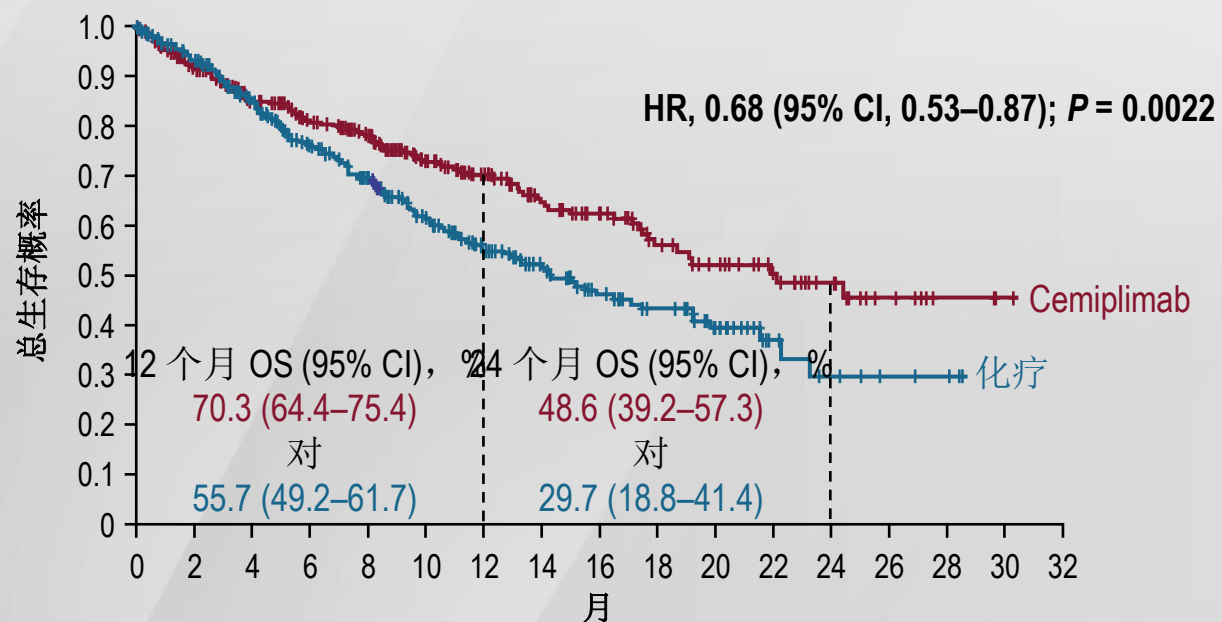
KEYNOTE-598 OS 和 PFS

预后	帕博利珠单抗 + Ipilimumab (n = 284)	帕博利珠单抗 + 安 慰剂 (n = 284)	HR (95% CI)
OS 中位数, 月	21.4	21.9	1.08 (0.85-1.37; <i>P</i> = 0.74)
PFS 中位数, 月	8.2	8.4	1.06 (0.86-1.30; <i>P</i> = 0.72)

EMPOWER-LUNG 1: 总生存期

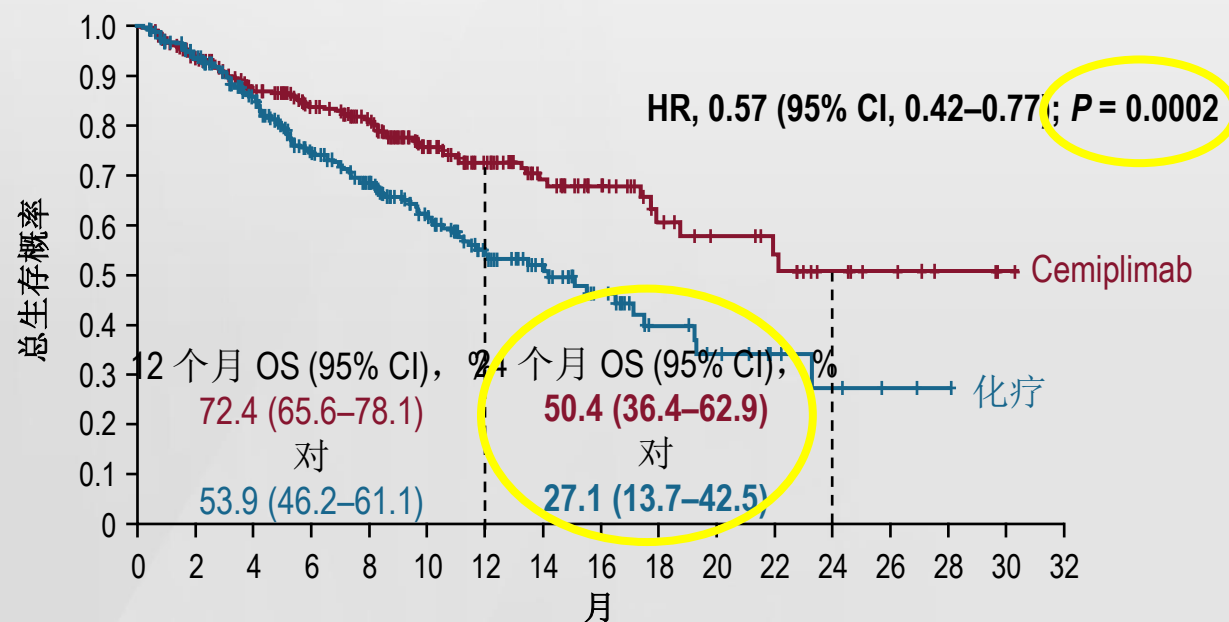
ITT

	患者人数	中位数 OS (95% CI) 月
Cemiplimab	356	22.1 (95% CI, 17.7-NE)
化疗	354	14.3 (95% CI, 11.7-19.2)

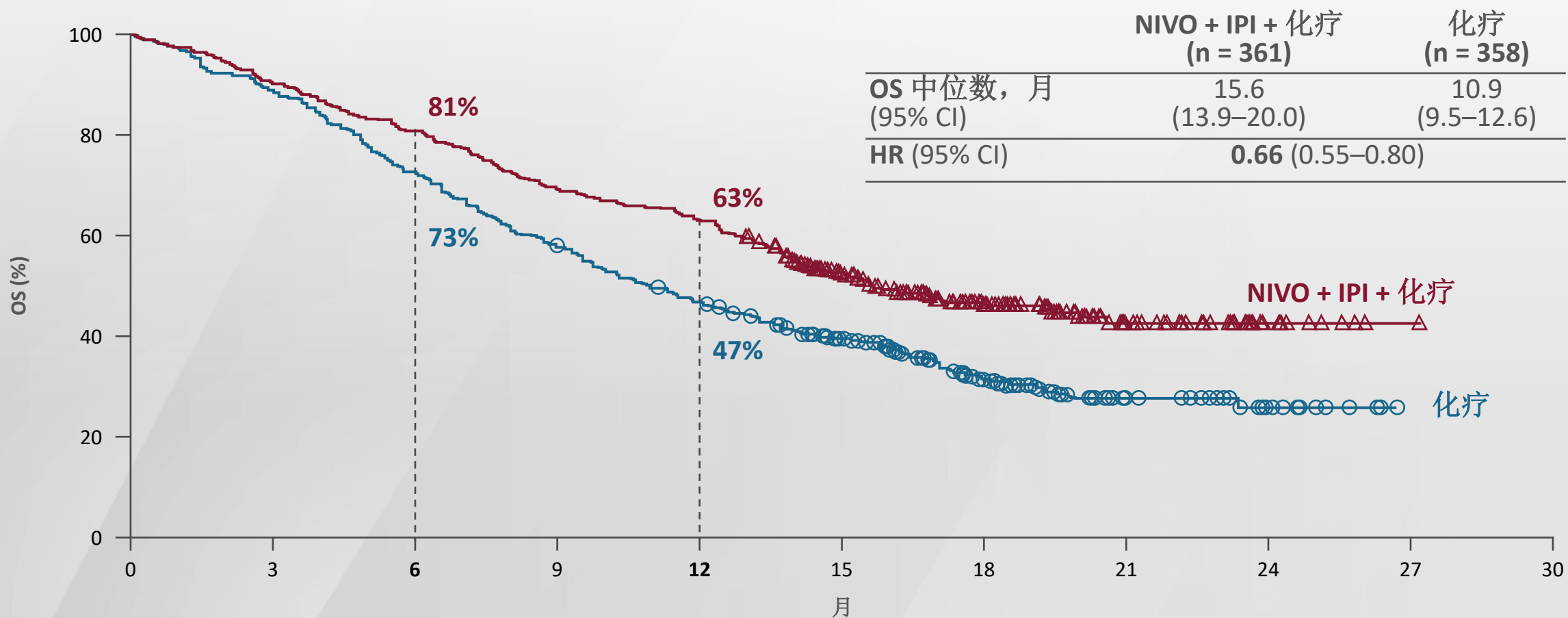


PD-L1 $\geq 50\%$ ITT

	患者人数	中位数 OS (95% CI) 月
Cemiplimab	283	未达标 (95% CI, 17.9-NE)
化疗	280	14.2 (95% CI, 11.2-17.5)



CheckMate 9LA 1 年总生存期



agile

Academy for Global Interprofessional
Learning & Education